



☎ 0212 215 53 08 / 0212 215 53 09

✉ drleventeralp@gmail.com

🌐 www.leventeralp.com

ORTOPEDİK ONKOLOJİ

PELVİS REZEKSİYONLARI -3

PROF. DR. LEVENT ERALP
Ortopedi ve Travmatoloji Uzmanı



ORTOPEDİK ONKOLOJİ – PELVİS REZEKSİYONLARI -3

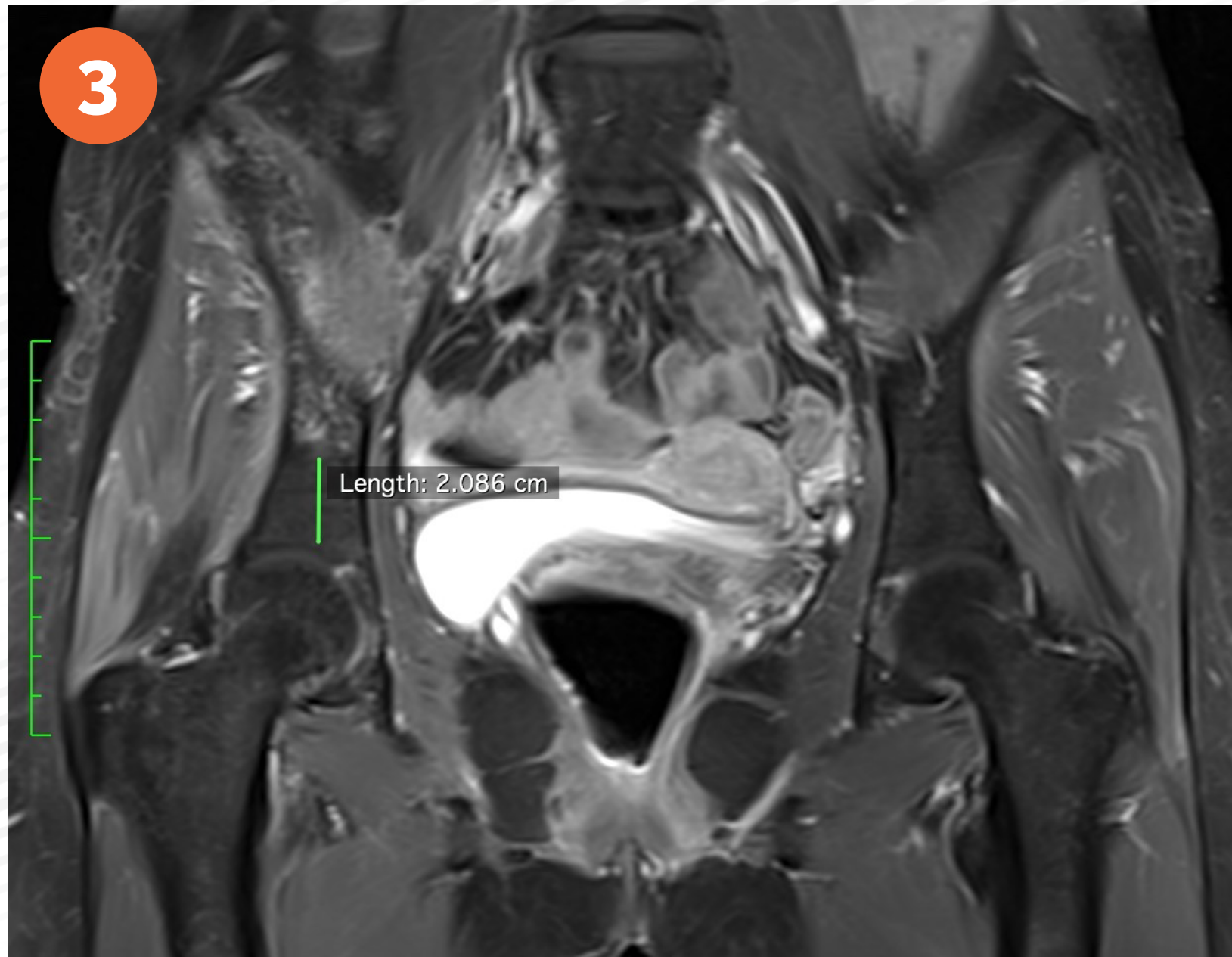
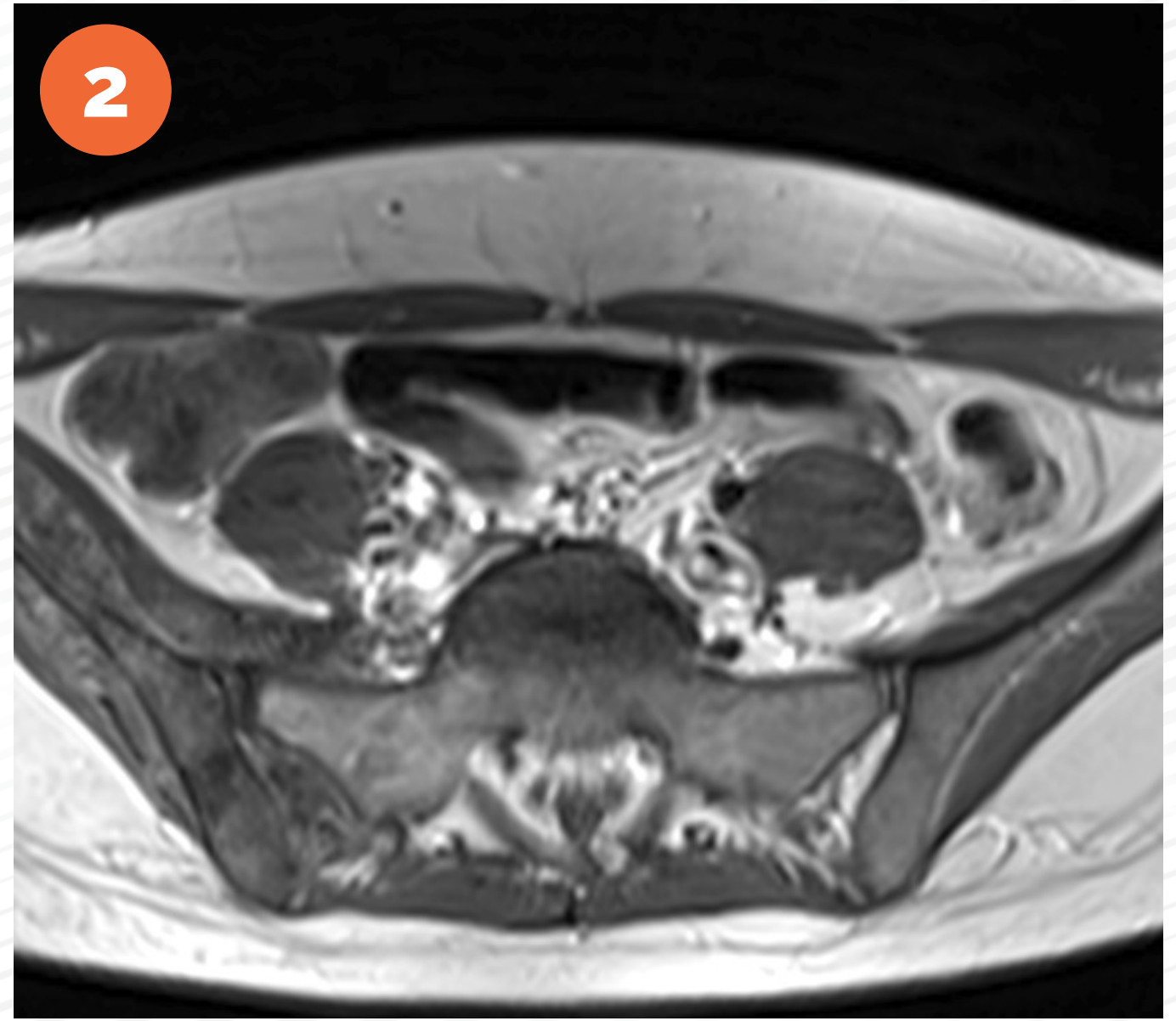
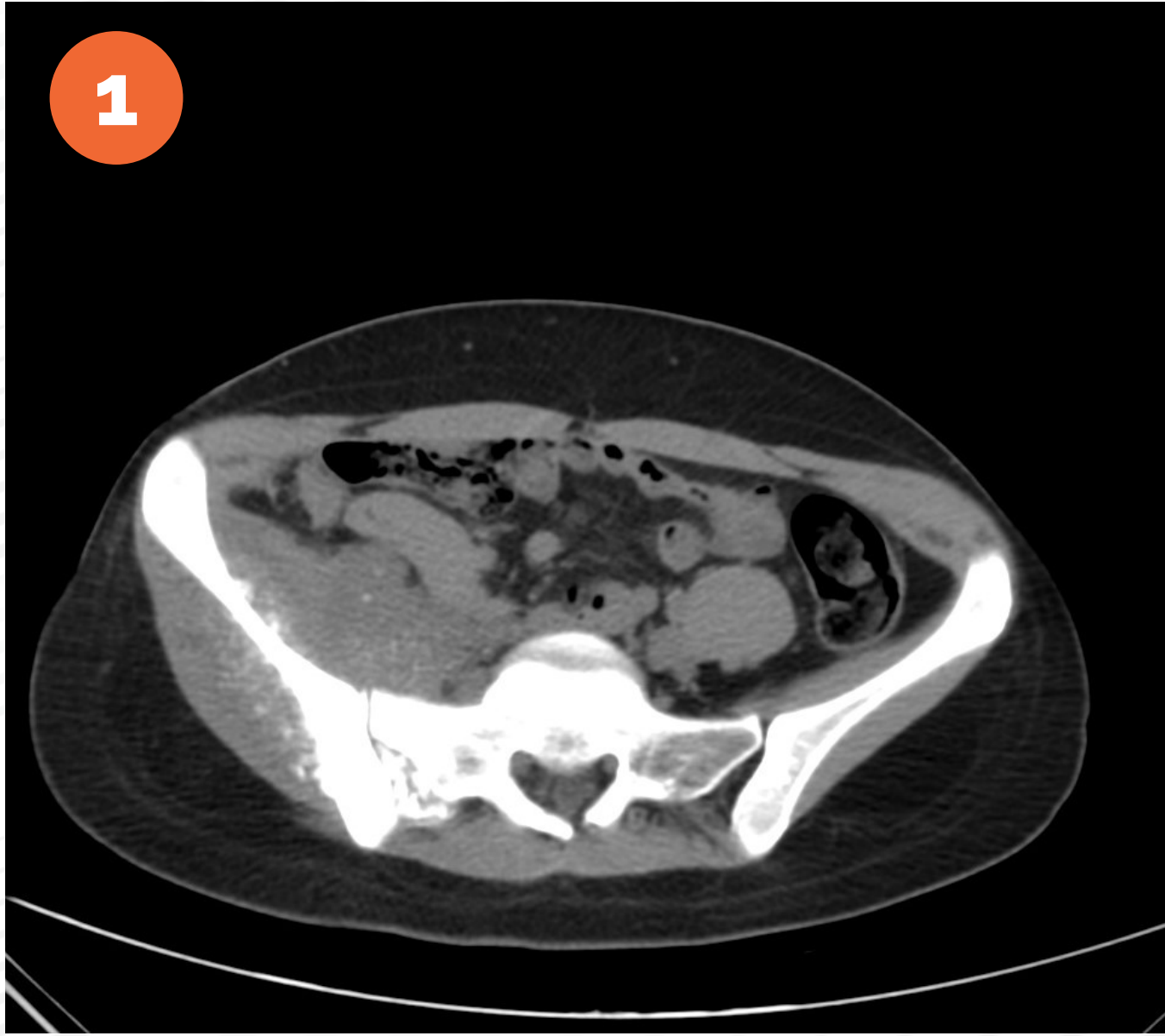
Pelvis bölgesine ait son cerrahi türü, kalça eklemine (asetabulum) korunabildiği, ancak ileum, sakroiliak eklem ve gerekirse sakrumun belirli bir bölümünün feda edildiği girişimdir.

Oluşan boşluk, spinopelvik tesbit asdı verilen bir cerrahi teknik ile, hemen harekete izin verecek şekilde, köprülenir.

ÖRNEK VAKA:

21 yaşında hanım hastada, ileum kaynaklı ve sakrumun bir bölümüne de yayılmış osteosarkom teşhis edildi (Resim 1). Ameliyat öncesi kemoterapiye iyi yanıt alındı (Resim 2). Kalça eklemine korumak mümkün oldu (Resim 3). Sakrum Zon A ve supraasetabuler kemik stoğu arasında, spinopelvik tesbit uygulandı (Resim 4,5).

ÖRNEK VAKA:



ÖRNEK VAKA:

